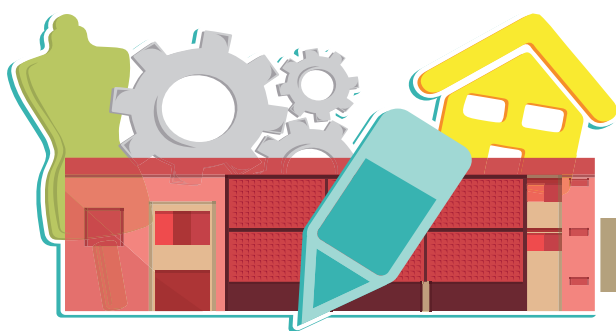


CATÁLOGO

Encuentre en esta sección otras investigaciones y proyectos que se adelantan en la Universidad Pontificia Bolivariana por parte de los grupos y semilleros de investigación.



Arquitectura y Diseño

Criterios de diseño de envases para la población de adultos mayores

Palabras clave: Diseño industrial; Adulto mayor; Requerimientos de diseño; Envases.

El aumento de la expectativa de vida que está experimentando la población mundial en las últimas décadas, sobre todo en los últimos años, plantea un nuevo reto para múltiples empresas que deben adaptar su oferta de productos y servicios a las necesidades específicas de los adultos mayores, como un segmento significativo de la población.

Teniendo en cuenta que la mayoría de envases se diseñan para personas en condiciones físicas y cognitivas "normales", se puede determinar que éstos se convierten en barreras para los adultos mayores, dadas sus limitaciones funcionales, además de que afectan su calidad de vida, seguridad y bienestar por la capacidad de realizar, en condiciones normales, sus actividades cotidianas relacionadas con estos objetos.

De acuerdo con el estado del arte de la situación del adulto mayor en Colombia, esta investigación emplea metodologías de análisis

de los niveles de dependencia y funciones mentales, estudios biomecánicos y antropométricos de una muestra de la población en relación con diferentes empaques de alimentos de la canasta familiar que consume este segmento poblacional. Con métodos de indagación de diseño centrado en el usuario, la usabilidad y metodologías de análisis etnográfico se determina una lista de requerimientos de diseño que piensa en los adultos mayores, mientras se concluye que los próximos diseños de empaques para alimentos deben ser desarrollados a partir del conocimiento de las características y necesidades del usuario que contribuya en el mejoramiento de la calidad de vida de esta población y se incremente su autonomía personal por medio de productos que aumenten y mantengan las habilidades de las personas con algún tipo de limitación funcional.

Investigador principal:

Gustavo Adolfo Sevilla Cadavid / gustavo.sevilla@upb.edu.co

Grupo de investigación:

Grupo de Estudios en Diseño –GED–.



Educación y Pedagogía

BiblioTICando "A un clic del saber"

Palabras clave: Usuarios de bibliotecas; Formación en TIC; Ruta de formación docente.

BiblioTICando "A un clic del saber" es una estrategia de la UPB desde el 2010. El objetivo general se centra en dar a conocer el funcionamiento, los servicios y los recursos que están dispuestos en el portal de la Red de Bibliotecas Área Metropolitana. Las actividades diseñadas apuntan hacia este objetivo y al despliegue de competencias digitales básicas, entre las que se encuentran el uso de correo electrónico y redes sociales y la búsqueda de información.

El diseño de las agendas para cada uno de los grupos poblacionales que participan en la estrategia, se fundamenta en las expectativas que los usuarios puedan tener, pero sobre todo en dar respuesta a las competencias y saberes previos que poseen. De ahí que para cada grupo poblacional se han definido unos contenidos y herramientas que van desde los saberes básicos en el uso de las TIC (caso adultos mayores) hasta la inclusión de herramientas Web 2.0, software libre (los demás grupos poblacionales), y diseño de contenidos multimediales. En todos los casos se incluye la inscripción, reconocimiento y uso de las posibilidades ofrecidas por el portal de la Red de Bibliotecas.

BiblioTICando ha formado durante cuatro fases en los componentes: alfabetización digital, sensibilización al idioma inglés y diseño de contenidos multimediales y ha beneficiado a 6.006 usuarios.

Investigador principal:

Lina María Cano Vásquez / lina.cano@upb.edu.co

Grupo de investigación: Unidad de transferencia y asesorías en Educación.

Intel Colombia

Palabras clave: Plataforma Khan Academy; Elements, Moocs; Modelo 1 a 1.

La estrategia permitió realizar los procesos formativos y de acompañamiento en el departamento de Antioquia y la ciudad de Cali: Desafío Khan Academy, formación virtual de docentes antioqueños en los cursos de Intel denominados "Elements" formación y acompañamiento a los docentes de instituciones educativas del departamento de Antioquia y la ciudad de Cali en el taller Modelo de formación 1 a 1.

Para el avance del desafío Khan Academy se realizó la formación de 76 docentes de matemáticas de 38 colegios digitales de las subregiones norte, nordeste y occidente en el uso y aplicabilidad de las posibilidades ofrecidas por la Plataforma Khan Academy.

Con esta estrategia se busca el fortalecimiento de la intervención de Intel en Antioquia para el que la Universidad Pontificia Bolivariana ha sido nombrada Regional Tecnical Agency.

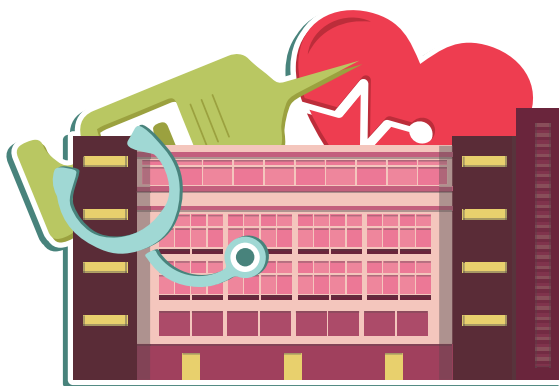
Investigador principal:

Lina María Cano Vásquez / lina.cano@upb.edu.co

Grupo de investigación: Unidad de transferencia y asesorías en Educación.



Foto: Milton Rojas



Ciencias de la Salud

La experiencia educativa del profesional de enfermería en el ámbito clínico

Palabras clave: Rol de la enfermera; Procesos de enfermería; Educación del paciente como asunto.

La investigación tuvo como objetivo comprender e interpretar la percepción de un grupo de profesionales de enfermería sobre su experiencia educativa en el ámbito clínico. La educación es un componente central del cuidado en este campo y, por lo tanto, debe ser objeto de investigación para potenciarse o mejorarse.

Se llevó a cabo un estudio cualitativo con enfoque fenomenológico; previo consentimiento informado se realizó entrevista semiestructurada a 14 profesionales de enfermería de diferentes hospitales de Medellín, Colombia, elegidos de manera intencional hasta obtener saturación teórica. Las entrevistas se grabaron, transcribieron y analizaron con base en los parámetros establecidos para estos estudios.

A partir del análisis de los resultados emergieron las siguientes categorías: de la información a la transformación; para el cuidado y autocuidado; en todo momento y en todo lugar; el compromiso es con todos; luchando contra el tiempo; lo personal también influye; y educación: actividad puntual o proceso.

La investigación concluyó que la experiencia educativa del profesional es significativa en la medida en que la educación que brinda hace parte sustancial de su rol como gestor y cuidador; es amplia en términos de beneficiarios y permanente en el tiempo y tiene como fin favorecer el cuidado y autocuidado hospitalario y domiciliario; no obstante, esta labor es limitada y se compone de actividades que, frecuentemente, tienen un carácter prescriptivo y puntual. Se requiere avanzar en la aplicación de modelos educativos clínicos dialógicos con enfoque de proceso.

Investigador principal: Gloria Ángel Jiménez.
gloria.angel@upb.edu.co

Grupo de investigación: Grupo de Investigación en Cuidado.

Comparación de las publicaciones de ensayos clínicos con resultados negativos financiados por industrias farmacéuticas en una revista de alto factor de impacto 2007-2012

Palabras clave: Ensayo clínico; Sesgo; Sesgo de publicación; Declaración de Helsinki; Industria farmacéutica.

El proyecto tiene como objetivo comparar los estudios con resultados negativos financiados por industrias farmacéuticas durante el 2007-2009 contra 2010-2012 en una revista médica general de alto factor de impacto.

Se realizó un estudio observacional, descriptivo en la revista The New England Journal of Medicine (<http://www.nejm.org>) de ensayos clínicos originales financiados por la industria farmacéutica, publicados entre el 2007 y 2012. Se creó una base de datos con las variables y se identificó el número de publicaciones con estudios negativos, se determinó el periodo de mayor publicación de estudios negativos así como especialidad médica e industria farmacéutica financiadora.

Se analizaron 321 ensayos, en los que se encontró que en el periodo 2007-2009 se realizaron 123 estudios, de los cuales el 40% presentó resultados negativos; a diferencia del periodo 2010-2012 en el que se hicieron 198 ensayos clínicos, de los cuales 142, el 28.3%, presentó resultados negativos, con OR 1.68 IC 95% (1.02 – 2.78) valor p 0.03. El mayor año de publicación de estudios negativos fue el 2007 con 44.7%.

Se concluyó que se ha visto una disminución progresiva en el número de publicaciones con resultados negativos en general por año. La especialidad médica con mayor número de publicaciones totales y negativas en los dos periodos fue cardiología y las industrias farmacéuticas que más patrocinaron ensayos clínicos totales y con resultados negativos en los dos periodos fueron Merck, Glaxo SmithKline y Sanofi-Aventis. El 50% de las publicaciones de neurología mostró resultados negativos.

Investigador principal:
Jorge Hernando Donado Gómez MD MSc.

Grupo de investigación:
Unidad de Investigación Hospital Pablo Tobón Uribe.

Perfil clínico
y epidemiológico
de pacientes con
Síndrome de Sjögren
concomitante a Artritis
Reumatoide
atendidos en una
clínica privada
de la ciudad de
Medellín (Colombia).
2005-2010

Palabras clave: Síndrome de Sjögren; Artritis Reumatoide; Xerostomía; Xeroftalmia.

El Síndrome de Sjögren (SS) es una enfermedad crónica autoinmune caracterizada principalmente por xerostomía y xeroftalmia, en la que se afectan las glándulas mucosas del organismo.

Con esta investigación se buscó describir el perfil clínico y epidemiológico de pacientes con SS concomitante a Artritis Reumatoide en una clínica privada de la ciudad de Medellín-Colombia. 2005-2010.

Se realizó un estudio descriptivo del tipo de series clínicas en el que se analizaron las historias clínicas de los pacientes atendidos por SS concomitante a Artritis Reumatoide (AR). Para lo estadístico se utilizó el programa SPSS; a las variables cuantitativas se les calculó el promedio y la desviación estándar, además de los valores mínimo y máximo, y a las variables cualitativas se les estimó varias proporciones.

Se estudiaron 23 pacientes con una mediana de edad de 55 años y el 91.3% de sexo femenino. Los síntomas más frecuentemente reportados fueron xerostomía y xeroftalmia con un 69.6% y 56.5%, respectivamente. Los métodos más empleados para el diagnóstico fueron el Factor Reumatoideo (78.3%) y los ANAS (69.6%), mientras que los principales medicamentos empleados fueron cloroquina y prednisona (cada uno con 52.2%). Conclusiones: SS concomitante a AR fue encontrado más comúnmente en el sexo femenino. Las manifestaciones clínicas más frecuentes fueron xerostomía y xeroftalmia y la mediana del tiempo de diagnóstico fue de 61 meses. Es necesario seguir ahondando en el tema para caracterizar mejor aquellos pacientes con SS y otra enfermedad inmunológica de base.

Investigador principal: Lina María Martínez / linam.martinez@upb.edu.co

Grupo de investigación: Semillero de Investigación de la Facultad de Medicina Sifam.

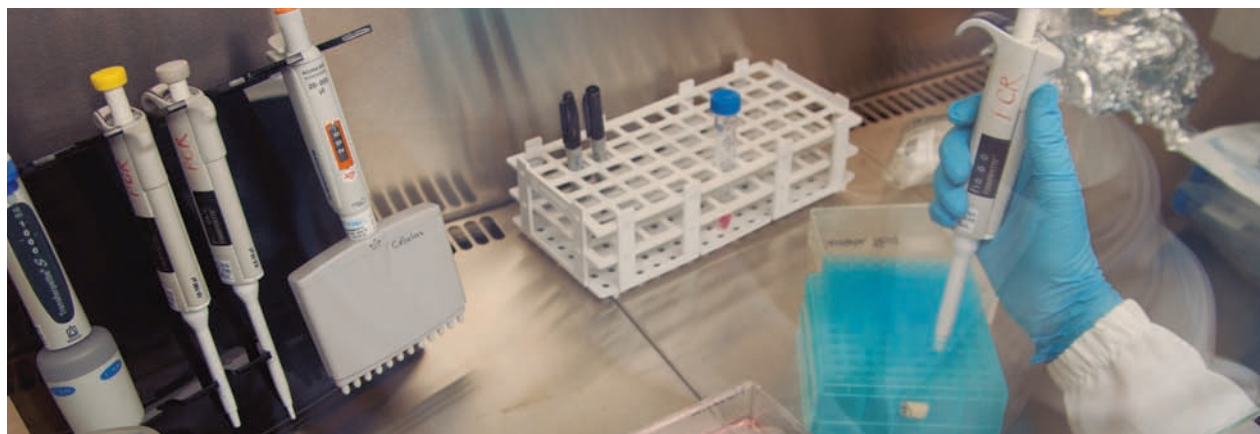
Caracterización clínica
y microbiológica de
infecciones vaginales
en pacientes gestantes
de la Clínica
Universitaria
Bolivariana, enero
de 2011- junio de 2012

Palabras clave: Candidiasis vulvovaginal; Vaginosis bacteriana; Embarazo.

La gestación constituye un factor predisponente para infecciones vaginales, las cuales pueden producir consecuencias deletéreas para madre y feto. Objetivo: Describir las características clínicas y microbiológicas de las infecciones vaginales en pacientes gestantes. Metodología: Estudio transversal, descriptivo. Población compuesta por pacientes gestantes con diagnóstico de infección vaginal en la Clínica Universitaria Bolivariana, enero de 2011 a junio de 2012. Se recolectó información sociodemográfica, clínica, microbiológica y terapéutica de las historias clínicas de las pacientes. Se realizó un análisis descriptivo de los datos recolectados a través del SPSS ver. 20.0. Resultados: Se incluyeron 67 pacientes, con una mediana de edad de 23 (RIQ 21-29) años; el 40% era primigestante y el 66% nulípara. Únicamente el 15% se presentó en el primer trimestre gestacional. Los síntomas más frecuentemente fueron: flujo vaginal (59.7%), síntomas urinarios bajos (26.9%) y prurito vulvar (23.9%); los principales hallazgos al examen físico fueron flujo (79.1%) y fetidez (16.4%) vaginal. En el 67,2% de los casos fue ordenada la realización del directo y gram de flujo vaginal, de los cuales sólo el 64,4% se realizó intrahospitalariamente. La reacción leucocitaria estuvo presente en la totalidad de las pacientes y en el 90% fue de moderada a abundante. ocho de cada 10 pacientes presentó blastoconidias y pseudomicelios. El diagnóstico microbiológico más frecuente fue candidiasis vulvovaginal (41.4%), seguido por vaginosis bacteriana (24.1%). Conclusión: las infecciones vaginales constituyen una patología con sintomatología frecuente, que se presenta generalmente en la segunda mitad del embarazo y la etiología más común es Candida.

Investigador principal: Lina María Martínez Sánchez / linam.martinez@upb.edu.co

Grupo de investigación: Semillero de Investigación de la Facultad de Medicina, Sifam.



Palabras clave: Tuberculosis; Costos y análisis de costo; Promoción de la salud.

Análisis de costos para el tratamiento de Tuberculosis con la estrategia DOTS desde la perspectiva del paciente

DOTS es la estrategia internacional recomendada para garantizar la curación de la Tuberculosis (TB); la dimensión económica de su control se relaciona con la reducción de costos, mitigación de la pobreza y promoción del desarrollo en las poblaciones. Objetivo: Estimar los costos generados en los pacientes con TB que reciben tratamiento con los lineamientos de la estrategia DOTS. Metodología: Estudio observacional descriptivo prospectivo cuya población estuvo compuesta por aquellos pacientes con diagnóstico de TB pulmonar y extrapulmonar de la ciudad de Medellín, Montería y Quibdó, quienes iniciaron tratamiento con la estrategia DOTS. Las variables de estudio estuvieron compuestas por los costos directos e indirectos asumidos por los pacientes, según régimen contributivo, subsidiado o vinculado y el análisis de la información se hizo por medio del programa SPSS versión 17.0. Resultados: La edad promedio de presentación de la enfermedad ocurrió a una edad laboral altamente productiva (37 años). La mayoría de encuestados estaba conformada por hombres y las incapacidades laborales en promedio fueron cercanas a 2 por mes. El ingreso salarial promedio de un paciente con TB fue de \$358172, del cual el 20% estuvo destinado a gastos de su tratamiento. En la ciudad de Quibdó se encontró el mayor impacto económico destinado a transporte, en Montería en ayudas diagnósticas y en Medellín un mayor gasto de remplazo laboral por incapacidades. Conclusión: TB persiste como un problema mundial de salud pública de grave magnitud que requiere atención urgente y que causa considerables costos, tanto directos como indirectos, a los individuos y a la sociedad.

Investigador principal: Jose Mauricio Hernández S. / jhernandez@cib.org.co

Grupo de investigación: Semillero de Investigación de la Facultad de Medicina, Sifam.

Prevalencia y características del consumo de nutracéuticos en estudiantes de pregrado de la Universidad Pontificia Bolivariana Medellín, 2013

Palabras clave: Suplementos dietéticos; Alimentos; Salud; Alimentos funcionales

La relación que existe entre la dieta alimenticia y las enfermedades crónicas o degenerativas ha llevado al desarrollo de alimentos funcionales y otros productos que, además de su valor nutricional, tengan efectos preventivos y protectores sobre la salud como son los nutracéuticos. Objetivo: Determinar la prevalencia y las características del consumo de nutracéuticos en estudiantes de pregrado de una universidad privada de la ciudad de Medellín (Colombia). Metodología: Estudio descriptivo transversal, que tuvo como población los estudiantes matriculados en programas de pregrado durante el año 2013; se realizó un muestreo aleatorio simple con el software Statcalc de EpiInfo v. 6.04. Se diseñó un instrumento para recolección de datos sociodemográficos y de consumo de nutracéuticos. El análisis estadístico utilizó el programa SPSS, a las variables cuantitativas se les calculó promedio, desviación estándar y valores mínimo y máximo, a las cualitativas, las proporciones. Resultados: Participaron 427 estudiantes, edad promedio 20.8 años (DE 3.1), el 56.1% conformado por mujeres. La prevalencia de vida de consumo de nutracéuticos fue de 66.3% y la anual de 51.8%. El promedio de meses de consumo fue 6.3 ± 5.4 , y el promedio de nutracéuticos consumidos 2.3 ± 1.5 . Los principales motivos para su consumo fueron complementar alimentación 32.8% y prevenir enfermedades 20.1%. Conclusión: La alta prevalencia de consumo de nutracéuticos observada en el estudio es comparable con lo reportado en la literatura, lo cual sugiere una tendencia creciente en el hábito de consumo de suplementos dietéticos que tengan algún efecto preventivo o protector sobre la salud.

Investigador principal: Gloria Inés Martínez Domínguez. / gloriai.martinez@upb.edu.co

Grupo de investigación: Salud Pública.

Relación clínico-patológica de la Nefritis lúpica en dos hospitales de Medellín, 2004 - 2012

Palabras clave: Nefritis lúpica; Biopsia; Lupus eritematoso sistémico; Proteinuria; Creatinina.

El Lupus Eritematoso Sistémico (LES) es una enfermedad autoinmune potencialmente grave. Entre 30-50% de estos pacientes desarrolla Nefritis lúpica (NL). Aún es controversial la relación entre las manifestaciones clínicas y los hallazgos de la biopsia renal en estos pacientes.

Objetivo: Determinar la relación entre la clínica y resultados de biopsias renales en pacientes con NL de dos hospitales, 2004-2012. Metodología: Estudio transversal-analítico en pacientes con NL confirmada por biopsia renal, según clasificación de 2003 de la International Society of Nephrology (ISN) y la Renal Pathology Society (RPS). Se evaluó la presencia de manifestaciones y síndromes clínicos renales, además alteraciones de laboratorio (citoquímico de orina, anti-DNA, complemento). Resultados: Se incluyeron 132 pacientes, 83% conformado por mujeres. El tiempo transcurrido entre el diagnóstico de LES y el de Nefritis fue 4.5 meses en el 50% de los pacientes. Los síndromes clínicos renales más frecuentes fueron: síndrome nefrítico (46%) y nefrótico (38%). La falla renal aguda y crónica se presentó en un 17% y 11%, respectivamente. Con respecto a los subtipos histológicos, sus frecuencias fueron: Nefritis I (1.0%), II (12%), III (11%), IV (54%), V (14%) y combinación de subtipos (8%). Los pacientes con subtipo IV presentaron niveles mayores de proteinuria en 24 horas y niveles más bajos de C3 en comparación con los otros subtipos. Además, ninguno de los síndromes clínicos presentó relación con los hallazgos de la biopsia. Conclusión: En todo individuo con LES con evidencia de compromiso renal, debería realizarse una biopsia para un adecuado diagnóstico y manejo de la enfermedad.

Investigador principal: Libia María Rodríguez Padilla. / libia.rodriguez@upb.edu.co

Grupo de investigación: G.I. Unidad de Inmunología Clínica y Reumatología -UNIR-. Clínica Universitaria Bolivariana, Semillero de Investigación de la Facultad de Medicina, Sifam.

Perfil clínico y epidemiológico de pacientes pediátricos con infección por VIH, Hospital Pablo Tobón Uribe, 2005-2011, Medellín, Colombia

Palabras clave: VIH; Pediatría; Infección oportunista.

Objetivo: Describir el perfil clínico y epidemiológico de pacientes pediátricos con infección por VIH, quienes consultaron en el Hospital Pablo Tobón Uribe durante el periodo 2005-2011. Medellín, Colombia. **Método:** Estudio observacional, descriptivo de serie de casos retrospectivo. **Resultados:** Se revisaron 30 historias clínicas, se encontró que la edad promedio de los pacientes fue de 3,79 años ($\pm 3,25$), y el 53,3% estuvo conformado por hombres. El diagnóstico definitivo de ingreso más frecuente fue patología respiratoria (16,66%). El promedio de edad de diagnóstico de VIH fue de 2,63 años ($\pm 2,51$). El 30% de los pacientes tenía diagnóstico de SIDA. El 53,34% de los pacientes tenía una infección oportunista (actual o anterior). La más frecuente fue gingivostomatitis por Herpes virus (23,07%). El 66,66% de los pacientes tenía antecedente familiar de VIH. El tratamiento antirretroviral más recibido fue Zidovudina + Lamivudina + Lopinavir + Ritonavir (30%). **Conclusión:** Se realizó una caracterización del VIH en población pediátrica en un hospital de alta complejidad de la ciudad. Se debe estar alerta al patrón epidemiológico y al adecuado manejo en estos pacientes.

Investigador principal:

Mateo Zuluaga Gómez y otros
mateo.zuluagago@alfa.upb.edu.co

Grupo de investigación: Semillero de Investigación Facultad de Medicina, Sifam.



Ciencias Sociales y Humanas

Imaginarios de Medellín vistos desde los espacios virtuales en perspectiva publicitaria

Palabras clave: Medellín; Imaginarios urbanos; Imaginarios turísticos; Marca ciudad.

Esta investigación profundiza el concepto de imaginarios urbanos, concretamente en el ámbito turístico, para hacer una comparación con la estrategia de marca ciudad desarrollada en Medellín para el 2010 a 2011. Además, busca establecer la relación entre la campaña publicitaria marca ciudad utilizada por los entes gubernamentales y la construcción de los imaginarios turísticos de ciudad en los habitantes de Medellín por medio de los espacios virtuales.

Se contó con el apoyo de expertos a través del análisis de páginas web gubernamentales con contenidos turísticos. De igual forma, se observaron sitios web sobre turismo utilizados por los habitantes de Medellín. Se analizó la estrategia de marca y los imaginarios urbanos de los habitantes de Medellín.

Investigador principal: Virginia Moreno Echeverry.
virginia.moreno@upb.edu.co

Grupo de investigación:
Semillero Entorno. Facultad de Publicidad.