

A-R-T-E

-II-

Cuadernos de
“Universidad Católica Bolivariana”

ORFEBRERIA INDIGENA DE ANTIOQUIA Y CALDAS

Como una muestra nada más de lo que formó el gran tesoro del arte prífico de nuestros aborígenes antes de la conquista, hemos reunido con estas notas, algunas interesantes fotografías de joyas de diversas colecciones particulares, que nos proponemos comentar para dar a nuestros lectores una idea más clara de lo que ellas representan.

FIGURA 1.—Esta hermosa pieza en forma de ánfora, coronada con cuatro esferas y soportada por un bello encaje de filigranas, pertenece a la colección de la familia Arango. (Esta colección es propiedad hoy del Banco de la República); fue hallada en el Municipio de Zea, en las excavaciones de un asiento indígena muy rico; pesa 600 gramos y mide 24 centímetros de altura. Una pieza similar, un poco más alta y pesada, la posee la señora Amador viuda de Maldonado, y fue hallada en el Municipio de Yarumal, en la región del norte. Nótese que las esferas que coronan estas piezas son similares a las de la figura 2 y a la pieza N^o 86 del comentario Uribe Angel; además, en muchas piezas del Quindío y Frontino, del tipo de las figuras 3 y 5, encontramos el mismo adorno como corona o remate de composiciones antropomorfas, que tienen aspecto de ídolos o caciques ricamente ataviados. Así podríamos concluir en que dichas esferas, colocadas en la forma anotada, serían un signo de realeza o un atributo idolátrico o religioso.

FIGURA 2.—Es una pieza de carácter naturalista que parece representar un cacique o personaje de alta dignidad, a juzgar por la tiara rematada por cuatro esferas. Procede de la región de Nechí y pertenece a don Aurejio Gutiérrez, gran rebuscador de antigüedades indígenas en la región del Norte, quien halló el tesoro de Nechí, vendido al museo de Filadelfia. Esta interesante joya es de oro rojizo, de unos 12 centímetros de altura y pesa aproximadamente 300 gramos.

FIGURA 3.—Una de las más bellas y extrañas estilizaciones de la figura humana se encuentra en esta pieza de la colección Maynham; es un bello y fino trabajo simbólico que posee los atributos reales o sacerdotales en la cabeza y en las manos, además de una insinuación de alas que se comprende mejor mirando la figura 5. Es una de esas joyas obtenidas por el procedimiento de cera perdida, idéntico al del pectoral de Monte Albán, a las joyas chibchas y chiriquies y a las preciosidades quimbayas y sinuenses. El grabado la representa en tamaño natural; debe pesar unos 150 gramos aproximadamente.

FIGURA 4.—Pertenece esta bella joya a la colección Arango; pesa 420 gramos, tiene de alto 20 centímetros aproximadamente. En su hermosura y perfecta hechura parece estilizar la fruta del "Mil Pesos", según opinión muy autorizada de su propietario. Una particularidad muy especial es la de estar tapada con un botoncito enroscado a manera de tornillo moderno. Oí a alguna persona autorizada en estos asuntos opinar que esta pieza es de origen árabe y que debió ser traída por los españoles.

FIGURA 5.—Como la que representa la figura 2, se trata de una estilización de cacique, sacerdote o deidad. Tiene alas como los ángeles bizantinos y lleva en el pecho, entre dos cetros, cuatro periquillos. Pertenece a la colección Arango, tiene 16 centímetros de alto, pesa 250 gramos y procede de Frontino, occidente de Antioquia.

FIGURA 6.—Como la última, pero de un trabajo más perfecto; pectoral repujado que figura un cacique cuyo atavío es bien definido; además que el anterior, lleva nariguera o chaguala y pectoral cordiforme. Colección Arango. Procede de Segovia; tiene 32 centímetros y pesa 330 gramos.

FIGURA 7.—Son dos pectorales; el primero de sonajas planas sobre una plancha cuadrada que remata en una cabeza que recuerda el rostro y el tocado de Siva en las esculturas hindúes; el segundo es una lámina repujada que figura un cacique en el que se definen claramente el gorro, las orejas, y el taparrabo. Pertenecen a la colección Arango; son de Supja, tienen al rededor de 20 centímetros de alto y 100 gramos de peso.

FELIX MEJIA ARANGO



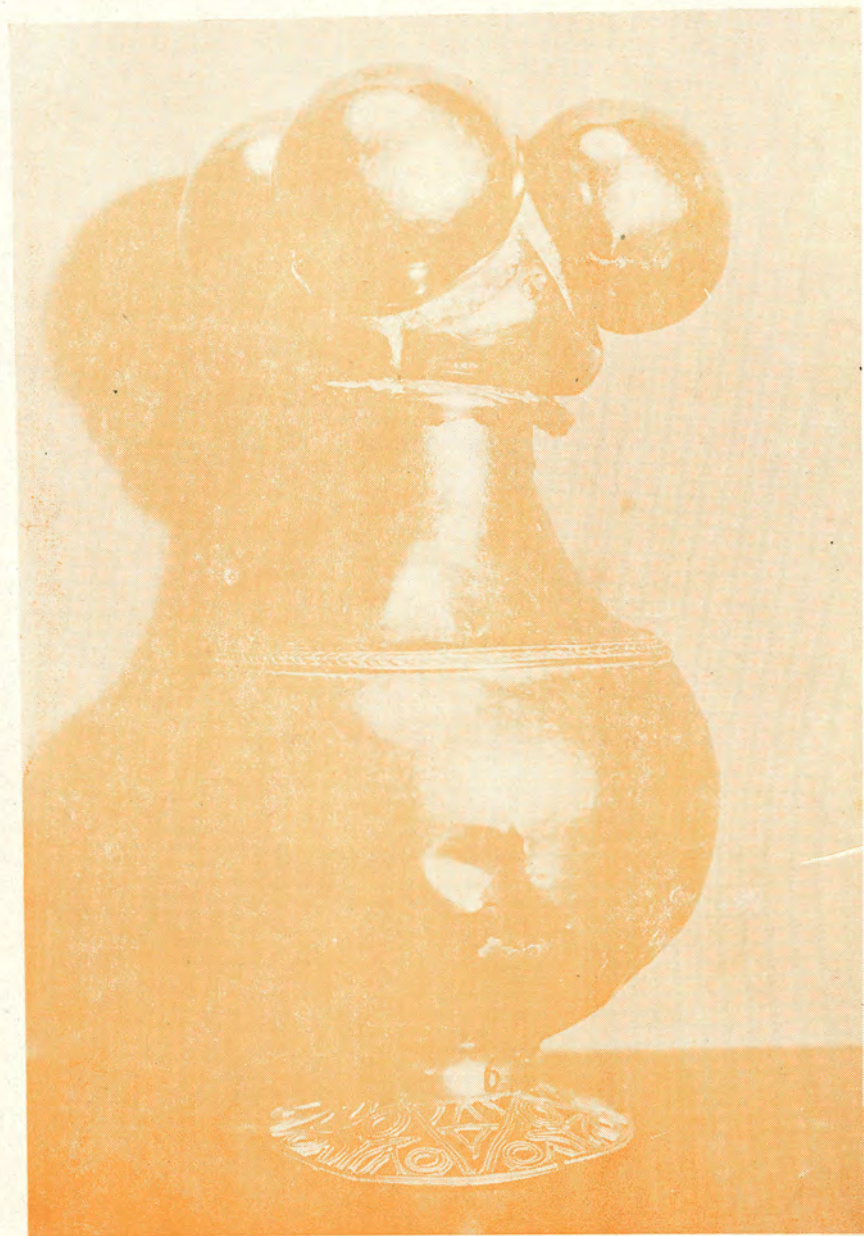


FIGURA-1



FIGURA-2

P-ART-111



FIGURA-3

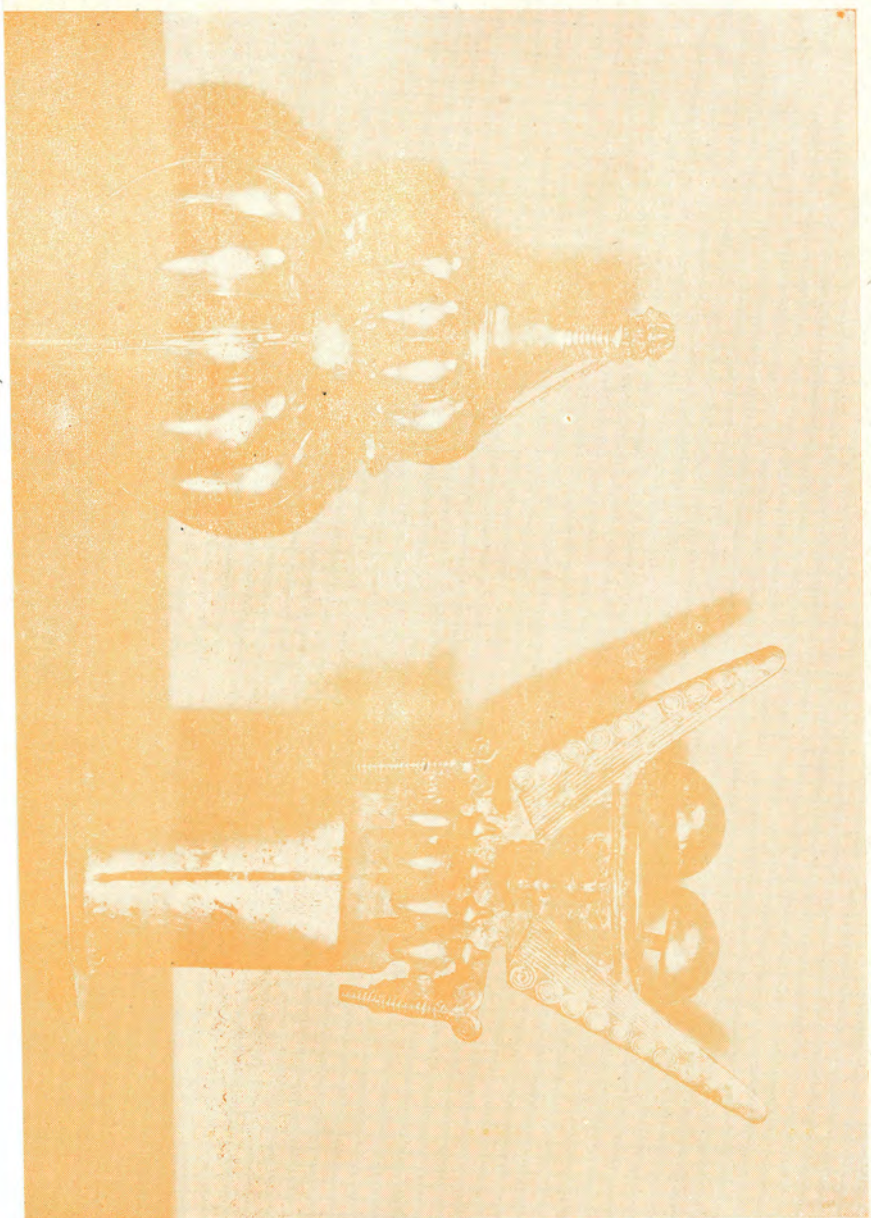




FIGURA-6

