

XVI

A - R - T - E

CUADERNO DE  
UNIVERSIDAD  
PONTIFICIA  
BOLIVARIANA

## PRESENTACION

Rodrigo Arenas Betancur es uno de los pocos auténticos valores artísticos de la escultura con que cuenta Colombia. Su vocación por estos menesteres ha sido tan definida que fue capaz de vencer en un principio la tremenda hosquedad y la indiferencia empecinada de un medio como el nuestro en el cual los valores del arte valen poco. Casi insular, sencillo, callado, inició su carrera de escultor en Medellín con obras de indudable valor que apenas merecieron la admiración del círculo cerrado y escaso de sus amigos, pero que para el gran público permanecieron inéditas o fueron indiferentes. Pero su pasión artística, su fiebre creadora pudo más que el fosco ambiente en que vivió su primera juventud y tras duro laborar —sembrado de angustias económicas y amarguras íntimas— logró acendrar su obra y crear nuevas formas plásticas de auténtica originalidad y significación estética.

Pero una vez situado su destino artístico buscó en México el centro de actividades para su faena de escultor. Y México le fue propicio y allá triunfó y sigue triunfando. Como el gran Porfirio "la tierra mexicana le dió su rebeldía, su libertad, su fuerza". Algún día retornará sin duda al solar nativo y ya cargado de laureles podrá iniciar entre nosotros una obra escultórica de auténtico sabor terrígeno, de la cual estamos tan urgidos, que busque en el limo mestizo de la raza la razón de su obra y en la interpretación de nuestros caracteres somáticos propios el valor inmortal de su creación.

Agrupamos en este Cuadernillo seis obras de Arenas Betancur. La Muerte del Minero corresponde a su etapa primera y las cinco restantes a su estada en México. Así podrá fácilmente apreciarse la evolución del artista que con el correr de los años va simplificando las líneas y acentuando los trazos, dando a la obra una cabal expresión dentro de la suma sencillez y una vitalidad interior tan tremenda que el barro adquiere a veces en sus esculturas la transparencia fiel del cristal.



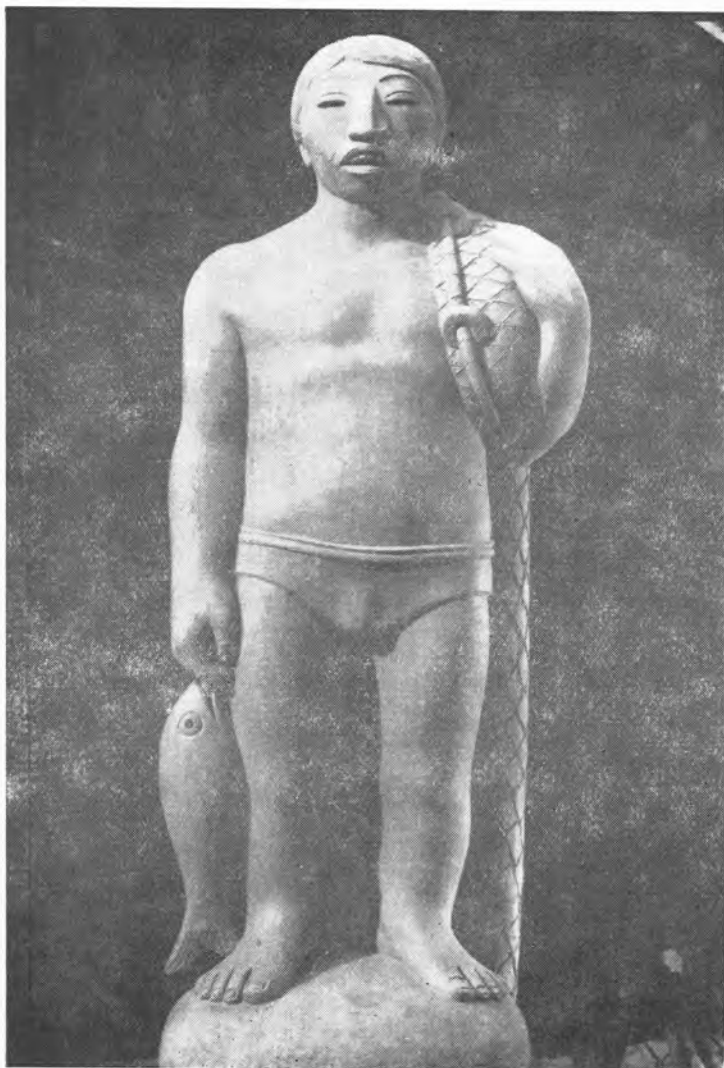
Mujer enseñando a hablar a su loro (Terra-cota)



La muerte del minero (Relieve en yeso)



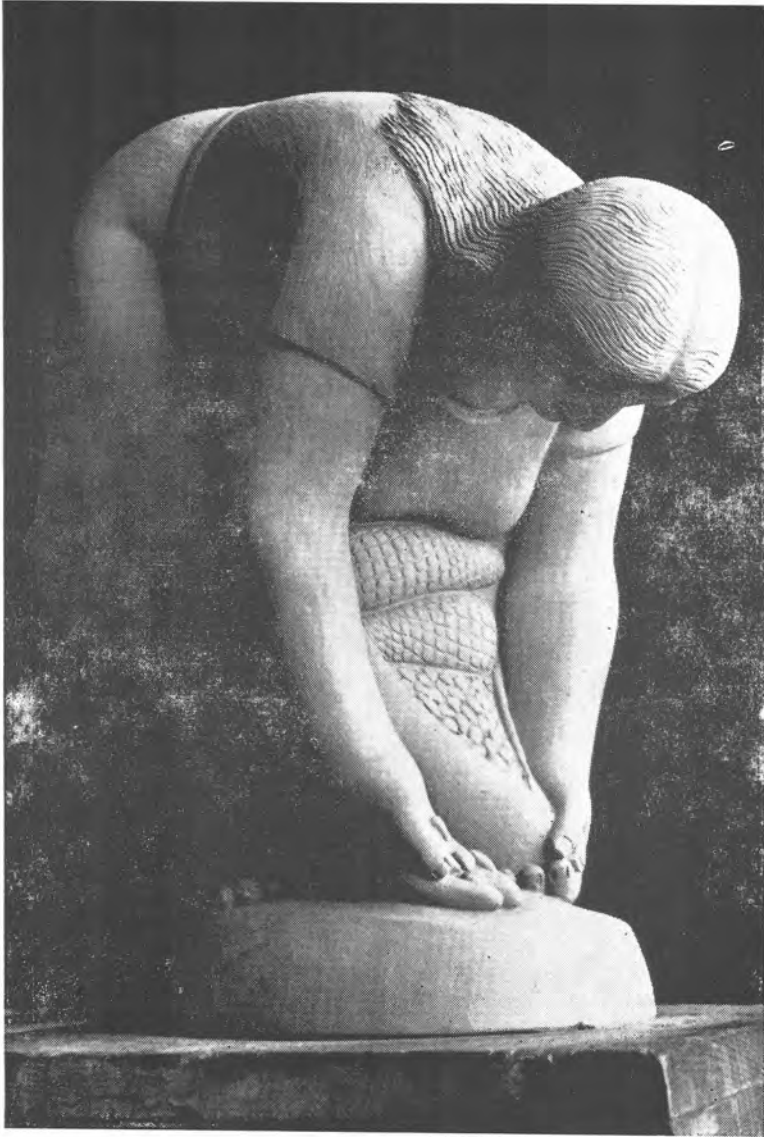
La Huida (Terra-cota)



El Pescador (Terra-cota)



El Alfarero (Terra-cota)



La Sembradora (Terra-cota)